



FICHE TECHNIQUE

Salle bleue

[Dernière mise à jour : Octobre 2024]

CONTACTS

Régisseur général

Freddy Candy - freddy.regie@gmail.com

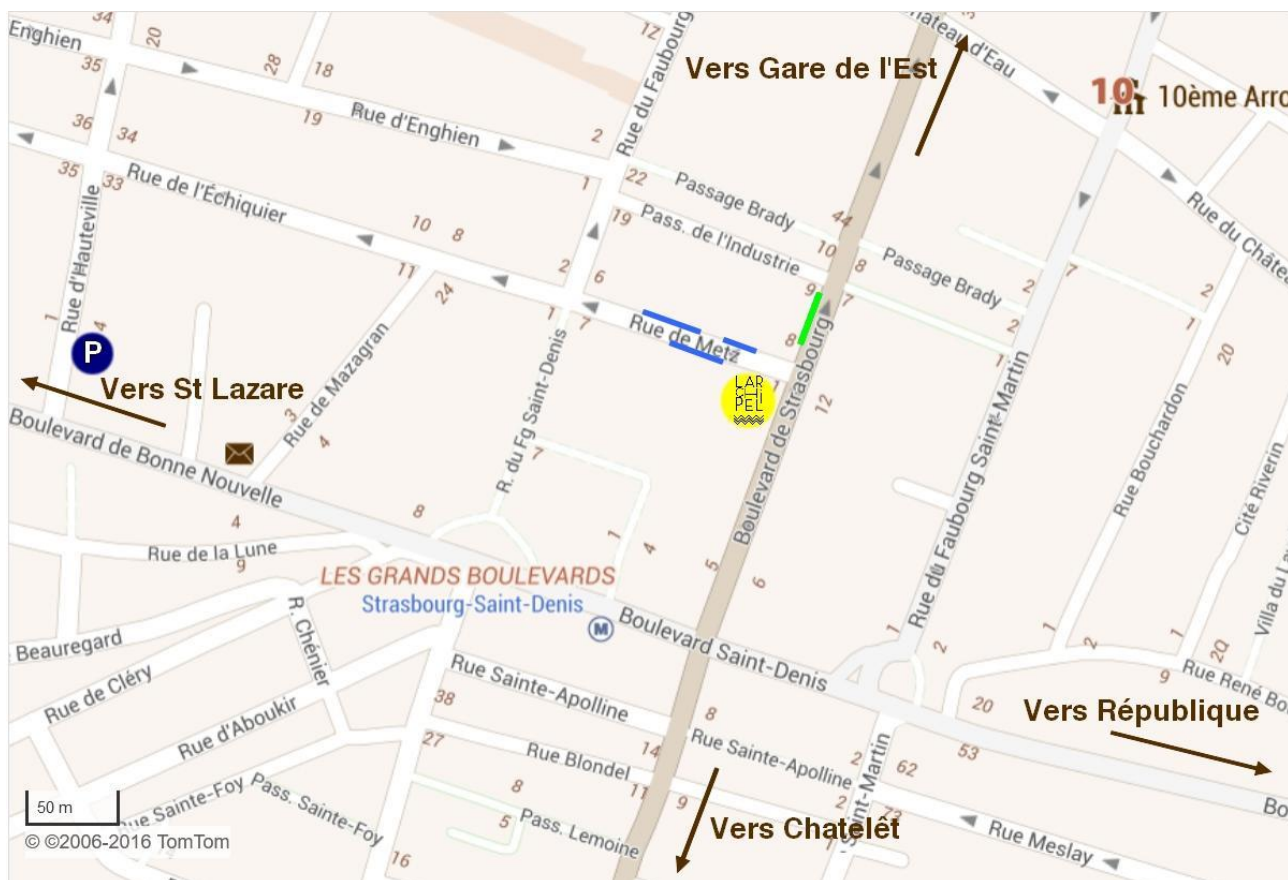
Programmatrice concerts

Rina Seegoolam - concert@larchipel.net

www.larchipel.net

ACCÈS ET STATIONNEMENT

17 Boulevard de Strasbourg, 75010 Paris



Déchargement par l'entrée principale, pas de marche.

Le lieu ne dispose pas de parking.

Une aire de livraison est disponible devant le 23 Boulevard de Strasbourg (en vert sur le plan).

Des places de stationnement public se situent rue de Metz (en bleu sur le plan).

Parkings souterrains à proximité

Parking SNC Bonne Nouvelle, 2 rue d'Hauteville, 75002 Paris

<https://www.parking-bonne-nouvelle.fr> | +33 (0)1 47 70 69 84 | +33 (0)6 23 33 04 09

Ouvert jusqu'à minuit | 1,80m maximum

Parking PE10, 7-9 rue des Petites Ecuries, 75010 Paris.

<https://parking-pe10.business.site> | +33 (0)1 45 23 37 89

Ouvert jusqu'à 1h00, 2h00 ou 3h00 selon le jour | 1,90m maximum

Parking Magenta Gare de l'Est, 2 square Alban-Satragne 75010 Paris.

<https://fr.parkindigo.com/parking/paris-75010/magenta-gare-de-lest-75100900>

Ouvert 24h/24, 7j7 | 1,90m maximum.

Parking Gare Bercy Seine, intersection rue Joseph Kessel et 210 quai de Bercy, 75012 Paris. bercy@saemes.fr | +33 (0)1 43 47 00 01

Ouvert 24h/24, 7j7 | 4m maximum

CARACTÉRISTIQUES DE LA SALLE BLEUE

Jauge : 150 places assises

Personnel technique

- 1 régisseur général
- 1 technicien son

En cas de besoin, le régisseur assure également la conduite lumière du spectacle.

Nous ne fournissons pas le personnel pour le déchargement/rechargement du matériel.

Horaires habituels

mise à disposition de la salle : 16h00 ou 17h00, selon planning

couvre feu son : 22h30

fermeture de la salle : 23h30

Divers

La salle et la scène sont climatisées : prévenir le régisseur général en cas d'indisposition à la climatisation.

Toutes les installations et décors doivent être certifiés conformes aux normes européennes et être de catégorie M0 et M1 selon les normes de réaction au feu. Toute utilisation d'artifice, d'effets spéciaux ou pyrotechniques nécessite l'autorisation de la Préfecture de police et la présence de techniciens habilités.

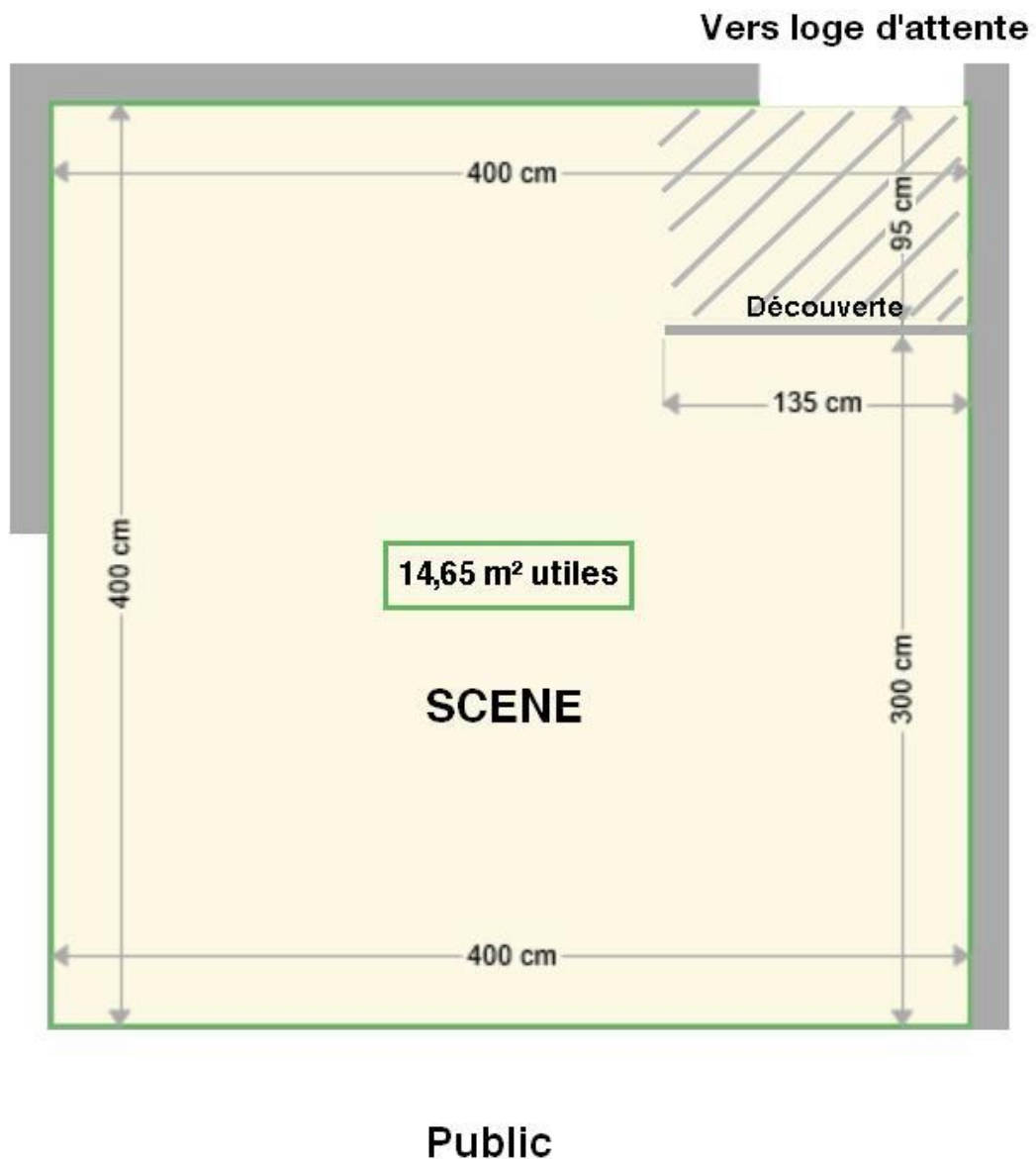
Toute modification des installations de la salle devra être demandée en amont et recueillir l'accord du régisseur général.

SCÈNE

Dimensions plateau : Ouverture 4 mètres, profondeur 4 mètres à jardin et 3 mètres à cour (voir plan), hauteur sous plafond 3,50 mètres.

Boite noire à « l'allemande » sur cadre fixe

Alimentation électrique : 4x prises PC 16A



SON

Diffusion

x2 Enceintes de diffusion 12XT L-Acoustics
X2 Enceintes de rappel X8 L-Acoustics
X2 Caissons de basses SB 15M L-Acoustics
x1 Ampli LA4 L-Acoustics
X1 Ampli LA4X L-Acoustics
x1 Console Allen & Heath SQ5
x1 Patch numérique Allen & heath Stage Rack DX 168
x1 iPad avec application SQ MixPad
x1 Lecteur CD Tascam CD 500

Retours

Retours depuis la face
x4 DX12 APG

Micros

x1 Micro main sans fil, Shure GLXD24/SM58
x2 Micro Shure SM58
x1 Pied de micro droit à embase ronde

Matériel supplémentaire disponible selon programmation :

X3 Retours Bose S1 pro
x3 Micro Shure SM58
x5 Micro Shure SM57
x2 Micro Shure Beta 52A
x3 Micro Sennheiser E604
x1 Micro Sennheiser E906
x2 Micro Overhead Prodipe A1
x6 Boîtiers de direct BSS AR 133
x5 Boîtiers de direct Berhinger Ultra DI 100
x9 Pieds de micros perche
x5 Pieds de micros perche 330mm
x3 Stand Clavier
x3 Stand guitare/basse
x1 Micro pince pour micro pour cercle T-Bone SRM2
x2 Pupitres pour partitions
Câblage et connectique

LUMIÈRE

x1 Jeux d'orgues Zero 88 FLX 48 avec écran

x3 Gradateur ETC «Stager» de 6 circuits de 1kw
x6 Lyre spot Led «Chauvet Intimidator 250»
x4 Lyre Led Wash RGB Chauvet «Rogue X1»
2x4 SUNSTRIP 10 lampes, 5 Channel
x8 PC 650 watts
x8 Découpes 650 watts

En option disponible selon programmation

x1 Machine à fumée Unic
x2 Bloc de puissance «dimmer pack» 4 circuits

Plan de feux Voir dernière page

VIDEO (selon deal)

x1 Ecran de projection amovible 2,21 m (L) x 1,25 m (h) soit 2,54 m de diagonale (installé sur demande préalable)
x1 Projecteur de cinéma numérique Christie 2k CP2210, connexion HDMI (câble fourni, adaptateur non fourni) - prévoir l'appareil de diffusion (ordinateur, tablette...)

BACKLINE (selon deal)

x1 Piano Yamaha Clavinova CLP 465GP (à demander avant confirmation)
x1 Ampli Guitare Vox AC15 C1
x1 Ampli Basse Hartke Kickback 12
x1 Ampli guitare à lampe, Fender Rampart
x1 Batterie : caisse claire 14", grosse caisse 22" avec pédale, tom 10", 12", 14", 17", charleston et pédale de charleston, 3 stands cymbales. Merci d'amener vos propres cymbales.

DJING (selon deal)

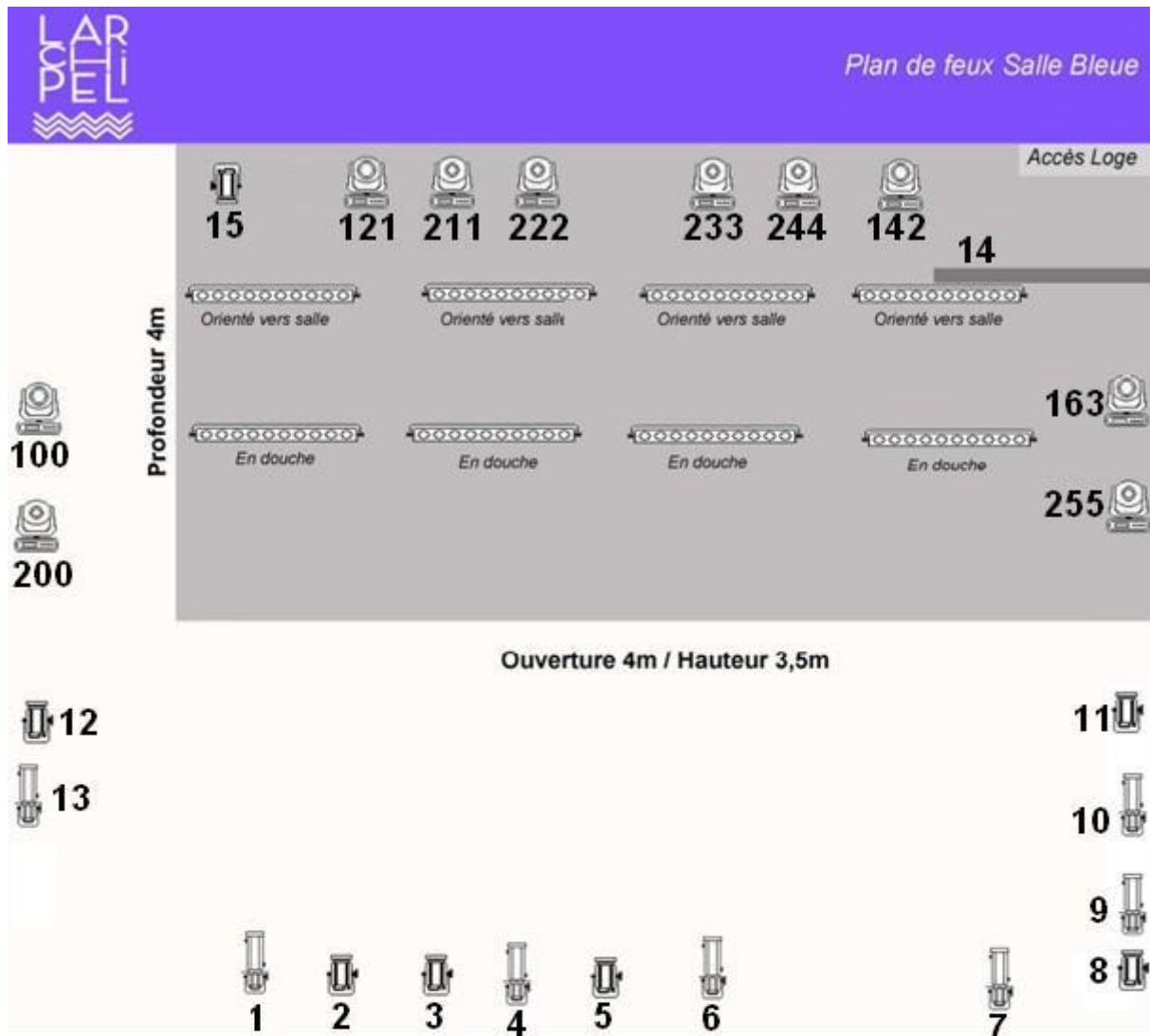
x2 Platines Pioneer PLX 1000
x2 Cellule Ortofon CC MKII Mix

LOGES

1 loge avec chaises, table, miroir, frigo, bouilloire et fer à repasser. Sanitaires et douche privés dans la loge.
1 loge d'attente avec chaises, table, miroir, bouilloire.

HÉBERGEMENT

L'Archipel ne prend pas en charge les hébergements. Un hôtel 3 étoiles est toutefois situé dans le même immeuble et peut être contacté par vos soins :
Cosmotel Hôtel ***, 17 Boulevard de Strasbourg, 75010 Paris



Nomenclature :



PC 650



SUNSTRIP 5 Channel

00 Adresse DMX



DECOUPE 650



Lyre spot Led « Chauvet Intimidator 250 »



Lyre Led Wash RGB Rogue X1