



FICHE TECHNIQUE
Salle Rouge

[Dernière mise à jour : Décembre 2024]

CONTACTS

Régisseur général

Freddy Candy – freddy.regie@gmail.com

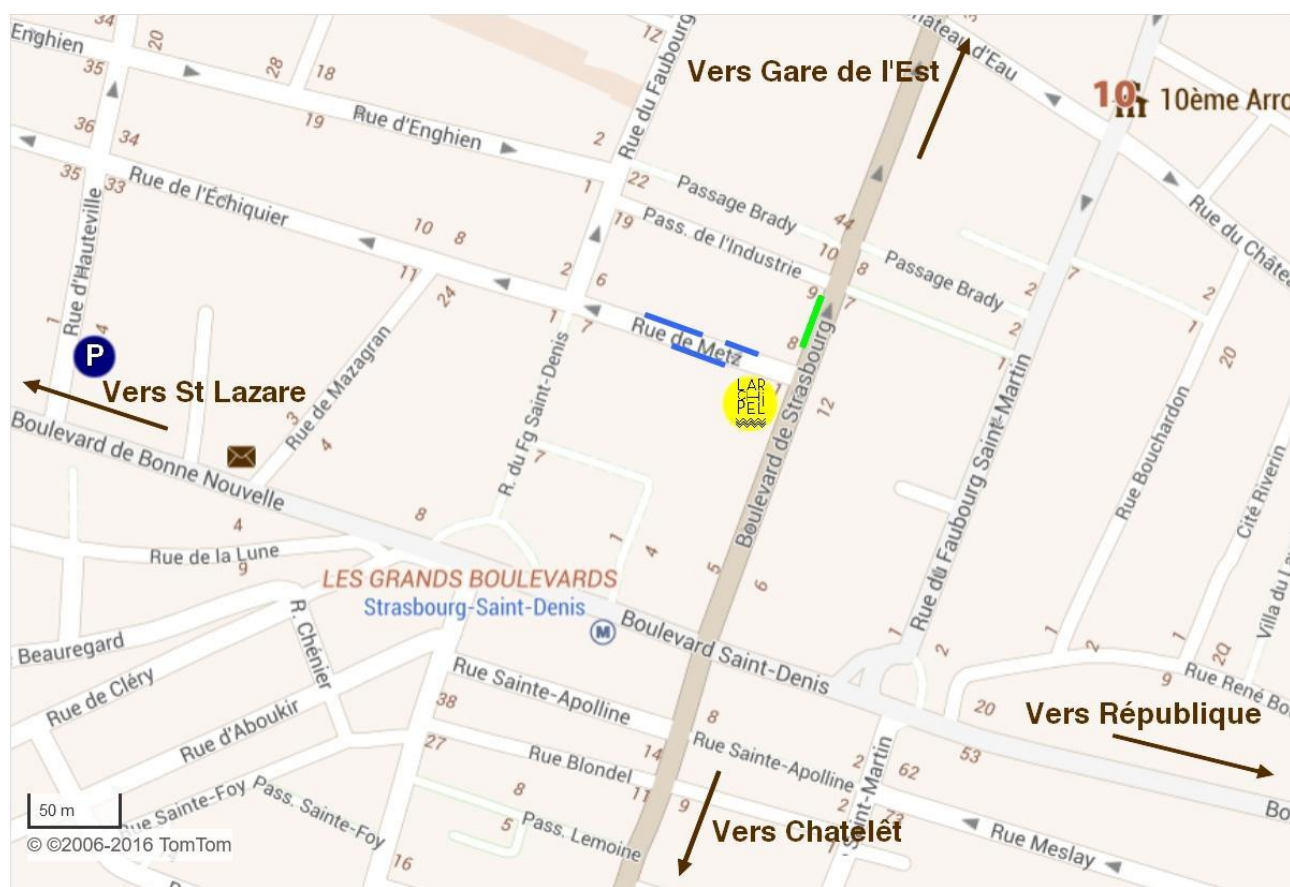
Régisseur de la salle :

Matthias Fondeneige – m.fondeneige@larchipel.net

www.larchipel.net

ACCÈS ET STATIONNEMENT

[17 Boulevard de Strasbourg, 75010 Paris](#)



Déchargement par l'entrée principale, salle en sous-sol donc marches.

Le lieu ne dispose pas de parking.

Une aire de livraison est disponible devant le 23 Boulevard de Strasbourg (en vert sur le plan).

Des places de stationnement public se situent rue de Metz (en bleu sur le plan).

Parkings souterrains à proximité

Parking SNC Bonne Nouvelle, 2 rue d'Hauteville, 75002 Paris

<https://www.parking-bonne-nouvelle.fr> | +33 (0)1 47 70 69 84 | +33 (0)6 23 33 04 09

Ouvert jusqu'à minuit | 1,80m maximum

Parking PE10, 7-9 rue des Petites Ecuries, 75010 Paris.

<https://parking-pe10.business.site> | +33 (0)1 45 23 37 89

Ouvert jusqu'à 1h00, 2h00 ou 3h00 selon le jour | 1,90m maximum

Parking Magenta Gare de l'Est, 2 square Alban-Satragne 75010 Paris.

<https://fr.parkindigo.com/parking/paris-75010/magenta-gare-de-lest-75100900>

Ouvert 24h/24, 7j7 | 1,90m maximum.

Parking Gare Bercy Seine, intersection rue Joseph Kessel et 210 quai de Bercy, 75012 Paris.

bercy@saemes.fr | +33 (0)1 43 47 00 01

Ouvert 24h/24, 7j7 | 4m maximum

CARACTÉRISTIQUES DE LA SALLE ROUGE

Jauge : 105 places assises

Personnel technique

1 régisseur

En cas de besoin, le régisseur assure également la conduite lumière du spectacle.
Nous ne fournissons pas le personnel pour le déchargement/rechargement du matériel.

Horaires habituels

mise à disposition de la salle : 1 heure avant le spectacle

Divers

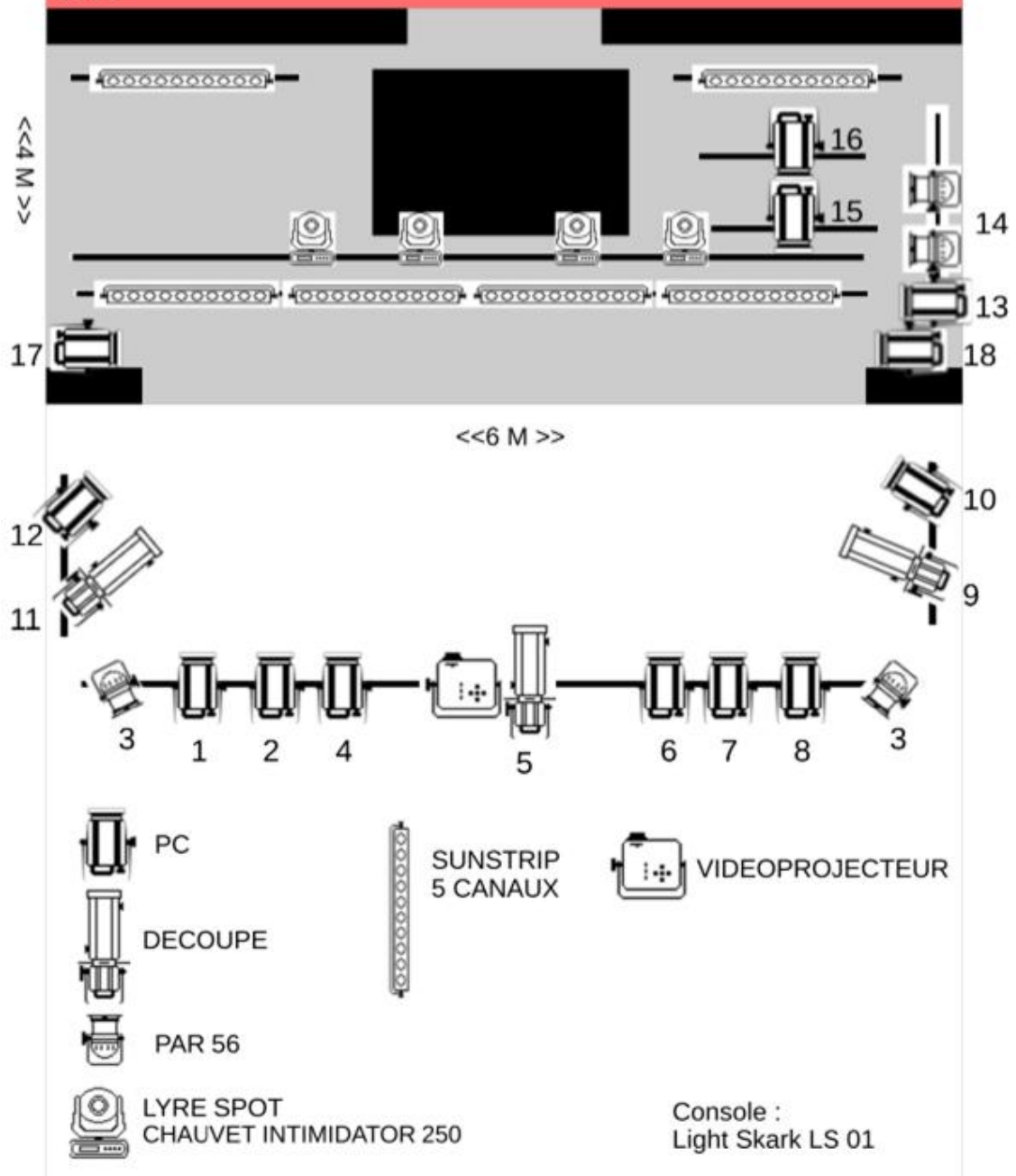
Toutes les installations et décors doivent être certifiés conformes aux normes européennes et être de catégorie M0 et M1 selon les normes de réaction au feu. Toute utilisation d'artifice, d'effets spéciaux ou pyrotechniques nécessite l'autorisation de la Préfecture de police et la présence de techniciens habilités.

Toute modification des installations de la salle devra être demandée en amont et recueillir l'accord du régisseur général.

SCÈNE, PLAN DE FEUX

Dimensions plateau : Ouverture 6 mètres, profondeur 4 mètres et poteaux plat en fond de scène, hauteur sous plafond 2,50 mètres. Boîte noire à « l'allemande » sur cadre fixe

Alimentation électrique : 4x prises PC 16A



DIFFUSION

- x2 Enceintes de diffusion 8XT L-Acoustics
- x1 Ampli LA4 L-Acoustics
- x1 Console Yamaha 01 V96 V2
- x1 Patch 12
- x1 Lecteur CD Tascam CD 500

RETOURS

Retours depuis la face

x2 Bose S1 pro

MICRO disponible selon programmation :

x1 Micro-main sans fil, Shure GLXD24/SM58

x2 Micro Shure SM58

x1 Pied de micro droit à embase ronde

LUMIÈRE

x1 Jeux d'orgues Lightsark LS 01 avec écran

x3 Gradateur ETC « Stager» de 6 circuits de 1kw

x4 Lyre spot Led «Chauvet Intimidator 250»

1x4 SUNSTRIP 10 lampes, 5 Channel

1x2 SUNSTRIP 10 lampes, 5 Channel

x12 PC 650 watts

x3 Découpes 650 watts

En option disponible selon programmation

x1 Machine à fumée Unic

x2 Bloc de puissance «dimmer pack» 4 circuits

PLAN DE FEUX

Voir page 3

VIDEO (selon deal)

x1 Ecran de projection amovible 2,21 m (L) x 1,25 m (h) soit 2,54 m de diagonale (installé sur demande préalable)

x1 Projecteur Vidéo

BACKLINE (selon deal)

x1 Piano Yamaha Clavinova CLP 465GP (à demander avant confirmation)

LOGES

3 loges avec chaises, tabourets, tables, miroirs, frigo, bouilloire et fer à repasser. Sanitaires privés attenantes la loge.

HÉBERGEMENT

L'Archipel ne prend pas en charge les hébergements. Un hôtel 3 étoiles est toutefois situé dans le même immeuble et peut être contacté par vos soins :

Cosmotel Hôtel ***, 17 Boulevard de Strasbourg, 75010 Paris

<https://www.cosmotel-paris.com> | +(33)1 45 23 32 55 | cosmotel@free.fr